

Logiciel photothèque en ligne - Digital Asset Management (DAM)

Wikipixel propose une solution de photothèque collaborative qui permet aux entreprises et collectivités de centraliser et de classer leurs fichiers multimédias (*images, photos, vidéos, sons, PAO...*) sur une plateforme privée accessible via Internet (*ordinateur et appareils mobiles*).

Une administration complète

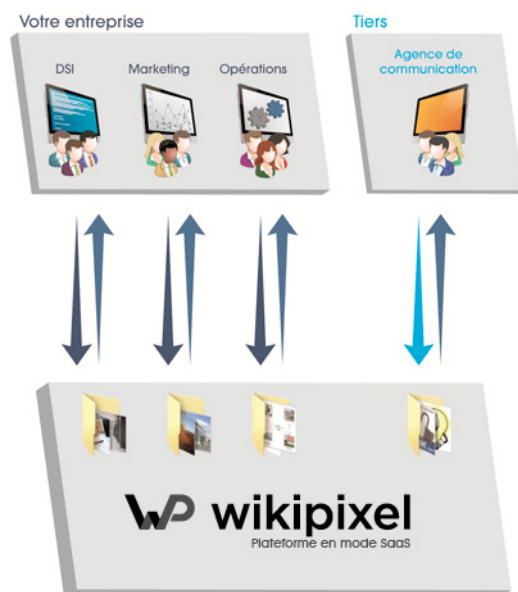
Totalement autonome, le client dispose d'une console d'administration à partir de laquelle il fournit des accès à sa photothèque en fonction de ses besoins (*tout ou partie de ses collaborateurs, clients, filiales...*).

Il gère les utilisateurs de la solution (*ajout, suppression, gestion des accès*) ainsi que le système de classement des fichiers par thème appelé « Album ».

Une solution simple d'utilisation

Une connexion Internet suffit aux utilisateurs à accéder à leur espace photothèque et leur permet de trouver les images et vidéos recherchées (*aperçu, diaporama, recherche par mots clés...*).

Selon leurs droits, ils peuvent alors les télécharger, les imprimer ou les partager à des tiers en quelques clics.



Quels problèmes résout-on ?

Regroupement et classement des médias sur une même plateforme

Les images et vidéos d'une entreprise sont souvent réparties sur plusieurs ordinateurs, dans différents dossiers, sur de nombreux supports (*ex. CD-R, clés USB*), voire dans de multiples sites (*ex. filiales*).

Avec **Wikipixel** tous les médias sont regroupés, classés et indexés dans un même espace accessible par Internet.

Recherche simplifiée

Inutile de perdre du temps à fouiller dans une arborescence de fichiers interminable !

Avec ses nombreuses fonctionnalités d'affichage et son moteur de recherche intuitif, **Wikipixel** permet de retrouver une image ou une vidéo instantanément.

Partage rapide et intelligent

Transmettre des photos et vidéos en haute définition relève parfois du parcours du combattant (*fichier trop lourd, temps de téléchargement trop long...*).

Wikipixel permet de transmettre les médias par e-mail sous la forme d'un lien propre à chaque fichier.

Plus aucun problème de taille ou de définition, le destinataire doit simplement cliquer sur ce lien pour que le fichier (*ou la sélection de fichiers*) se télécharge sur son ordinateur.

Des offres sur mesure

Wikipixel propose des abonnements «clés en main» en mode SaaS (*hébergement sur les serveurs Wikipixel et assistance technique inclus*).

Le logiciel est également disponible en version Licence auto-hébergée sur les serveurs du Client.

Des prestations d'accompagnement complètes sont également proposées sur demande (*formation, conseil, aide à l'indexation, etc.*).

LES POINTS CLÉS

- *Distribué en mode SaaS ou en Licence,*
- *Prise en charge des fichiers images, photos, vidéos, sons, présentations, PDF et PAO,*
- *Téléchargement rapide des médias dans l'application,*
- *Classement des fichiers dans une arborescence de dossiers et sous-dossiers,*
- *Possibilité de lier des commentaires et des mots clés aux dossiers/fichiers,*
- *Moteur de recherche multicritères intégré,*
- *Gestion des droits d'auteur (copyrights, autorisations de diffusion...),*
- *Partage des médias par e-mail, panier et permalien,*
- *Retouche d'image en ligne,*
- *Reconnaissance de personnes,*
- *Géolocalisation des médias,*
- *Applications mobiles iPhone, iPad et Android,*
- *Solution multilingue,*
- *Console d'administration en ligne intuitive et complète,*
- *Possibilité d'intégration au sein d'un Système d'information (SI) tiers (API, LDAP...),*
- *Sauvegardes quotidiennes et sécurité maximale.*

ILS NOUS FONT CONFIANCE



Fonctionnalités professionnelles

Organiser

Wikipixel est organisée en dossiers (appelés aussi «Albums») contenant des sous-répertoires et des fichiers.

Les administrateurs déterminent eux-mêmes la structure de la photothèque (système de classement, descriptif et mots clés liés aux dossiers, droits d'accès...).

Publier

Les utilisateurs autorisés (contributeurs) importent des médias dans la photothèque :

- en mode classique depuis l'ordinateur (module Flash ou JS),
- en masse via un applet JAVA (1.6) capable de parcourir, publier et reconstruire toute une arborescence de dossiers récursivement,
- depuis les outils d'envoi Wikipixel pour Windows et Mac.

Les médias ainsi chargés conservent leurs métadonnées natives (EXIF, IPTC).

L'utilisateur peut leur attribuer une description commune ou individuelle avec :

- des mots clés et un descriptif,
- un auteur, une date et un lieu de prise de vue,
- un droit sur l'image (copyright, autorisation de diffusion...),
- des informations supplémentaires paramétrées par l'administrateur.

Retrouver

Après connexion à leur espace personnel, les utilisateurs accèdent rapidement au contenu de la photothèque :

- en naviguant via une arborescence de dossiers avec aperçu systématique des médias,
- en lançant une recherche dans le moteur de recherche multicritères accessible sur toutes les pages,
- en cliquant sur le nuage de mots clés de la solution qui s'affine au fur et à mesure des sélections.

Consulter

En fonction de leurs droits, les utilisateurs peuvent notamment :

- télécharger les médias sur leur poste,
- imprimer les images,
- lire les vidéos en streaming,
- voir les dernières images publiées,
- retoucher leurs images en ligne,
- ajouter un média dans leurs favoris,
- commenter chaque média.

Partager

Les utilisateurs autorisés ont la possibilité de partager les fichiers simplement :

- envoi d'e-mail (même volumineux),
- création de permalien,
- diffusion de sélections de fichiers,
- transmission de flashcodes en format web ou original (code QR).

Administrer

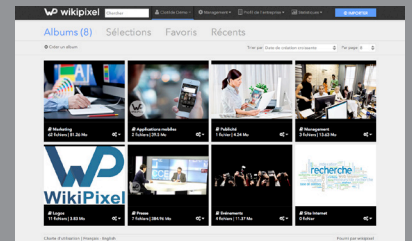
La console d'administration en ligne est totalement intégrée à Wikipixel et permet aux administrateurs de :

- définir des droits d'accès à chaque utilisateur,
- gérer des groupes d'utilisateurs,
- suivre tous les événements (partage, téléchargement, accès etc.),
- personnaliser l'interface graphique,
- consulter les statistiques d'usage,
- gérer les différents «copyrights»,
- remplir le dictionnaire de mots clés,
- ajouter des champs de saisie,
- connecter leur annuaire LDAP...

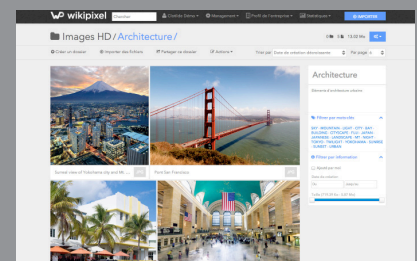
Sécurisation des données

- Système d'authentification via certificat SSL à l'aide de l'HTTPS,
- Possibilité de limitation des accès par plage d'adresses IP,
- Hébergement des serveurs de stockage dans des centres de haute performance situés en France,
- Sauvegarde quotidienne des données sur des serveurs RAID-6.

WIKIPIXEL EN IMAGES



Page d'accueil - Albums



Aperçu d'un dossier



Aperçu d'un fichier avec identification de personne



Applications mobiles (iPhone, iPad et Android)